

2018
GEF
2019



TABLEAUX RÉGIONNAUX

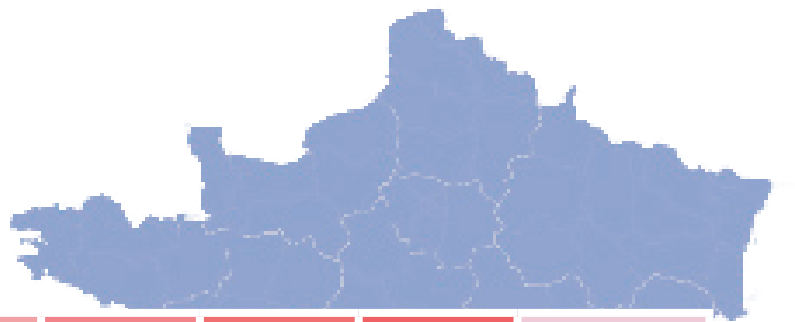


Fédération Française
des Écoles de Cirque



RÉGION	NOMBRE D'ÉCOLES
Hors FREC	2
AQUITAINE	10
ATLANTIQUE	9
AUVERGNE	3
BOURGOGNE	8
BRETAGNE	13
GRAND-EST	15
GRAND-NORD	12
ÎLE-DE-FRANCE	14
MÉDITERRANÉE	12
MIDI-PYRÉNÉES	14
RHÔNE-ALPES	22
SOLEIL	11
TOTAL GÉNÉRAL	145

LES ÉCOLES DE CIRQUE



RÉGION	MOINS DE 50	ENTRE 50 ET 99	ENTRE 100 ET 199	ENTRE 200 ET 399	400 ET PLUS	TOTAL GÉNÉRAL
AQUITAINE	1%	0%	2%	2%	1%	5,97%
ATLANTIQUE	1%	1%	1%	0%	2%	5,22%
AUVERGNE	0%	0%	1%	1%	0%	2,24%
BOURGOGNE	1%	3%	1%	0%	0%	5,22%
BRETAGNE	3%	0%	3%	4%	0%	9,70%
GRAND-EST	4%	1%	4%	1%	1%	10,45%
GRAND-NORD	1%	2%	2%	2%	1%	8,96%
ÎLE-DE-FRANCE	4%	0%	1%	3%	3%	10,45%
MÉDITERRANÉE	2%	2%	1%	2%	1%	8,96%
MIDI-PYRÉNÉES	1%	2%	2%	4%	0%	9,70%
RHÔNE-ALPES	4%	1%	3%	4%	2%	14,93%
SOLEIL	1%	0%	1%	2%	1%	6,72%
HORS FREC	0%	1%	1%	0%	0%	1,49%
TOTAL GÉNÉRAL	22%	14%	25%	26%	13%	100,00%

Taille de l'école ▼

RÉGION	MOINDS DE 10 ANS	ENTRE 10 ET 20 ANS	ENTRE 21 ET 30 ANS	ENTRE 31 ET 40 ANS	PLUS DE 41 ANS	TOTAL
AQUITAINE	0%	20%	30%	30%	20%	100%
ATLANTIQUE	11%	33%	22%	22%	11%	100%
AUVERGNE	33%	33%	33%	0%	0%	100%
BOURGOGNE	0%	63%	13%	0%	25%	100%
BRETAGNE	23%	38%	23%	8%	8%	100%
GRAND-EST	7%	40%	33%	20%	0%	100%
GRAND-NORD	8%	33%	42%	17%	0%	100%
ÎLE-DE-FRANCE	14%	36%	36%	7%	7%	100%
MÉDITERRANÉE	33%	42%	25%	0%	0%	100%
MIDI-PYRÉNÉES	21%	36%	29%	7%	7%	100%
RHÔNE-ALPES	18%	27%	27%	18%	9%	100%
SOLEIL	27%	36%	27%	9%	0%	100%

Ancienneté de l'école ▼

Agrément service civique ▼

RÉGION	NON	OUI	TOTAL GÉNÉRAL
AQUITAINE	7	3	10
ATLANTIQUE	7	2	9
AUVERGNE	2	1	3
BOURGOGNE	7	1	8
BRETAGNE	7	6	13
GRAND-EST	10	4	14
GRAND-NORD	6	6	12
ÎLE-DE-FRANCE	12	2	14
MÉDITERRANÉE	12		12
MIDI-PYRÉNÉES	11	3	14
RHÔNE-ALPES	20	2	22
SOLEIL	6	5	11
HORS FREC		2	2
TOTAL GÉNÉRAL	107	37	144



RÉGION	NON	OUI	TOTAL GÉNÉRAL
AQUITAINE	3	7	10
ATLANTIQUE	4	5	9
AUVERGNE	1	2	3
BOURGOGNE	3	5	8
BRETAGNE	4	9	13
GRAND-EST	4	10	14
GRAND-NORD	2	10	12
ÎLE-DE-FRANCE	5	9	14
MÉDITERRANÉE	5	7	12
MIDI-PYRÉNÉES	4	10	14
RHÔNE-ALPES	8	14	22
SOLEIL	2	9	11
HORS FREC	1	1	2
TOTAL GÉNÉRAL	46	98	144

Agrément Jeunesse Éducation Populaire ▼

Organisations professionnelles ▼

RÉGION	NON	OUI	(VIDE)	TOTAL GÉNÉRAL
AQUITAINE	5	5		10
ATLANTIQUE	6	3		9
AUVERGNE	3			3
BOURGOGNE	5	3		8
BRETAGNE	5	8		13
GRAND-EST	12	2	1	15
GRAND-NORD	6	6		12
ÎLE-DE-FRANCE	9	5		14
MÉDITERRANÉE	10	2		12
MIDI-PYRÉNÉES	9	5		14
RHÔNE-ALPES	12	10		22
SOLEIL	9	2		11
HORS FREC	2			2
TOTAL GÉNÉRAL	93	51	1	145

RÉGION	NON	OUI	TOTAL GÉNÉRAL
AQUITAINE	1	9	10
ATLANTIQUE	1	8	9
AUVERGNE	1	2	3
BOURGOGNE	1	7	8
BRETAGNE	1	12	13
GRAND-EST	6	8	14
GRAND-NORD	1	11	12
ÎLE-DE-FRANCE	4	10	14
MÉDITERRANÉE	3	9	12
MIDI-PYRÉNÉES	1	13	14
RHÔNE-ALPES	4	18	22
SOLEIL	2	9	11
HORS FREC		2	2
TOTAL GÉNÉRAL	26	118	144

Convention collective ▼

DONNÉES FINANCIÈRES

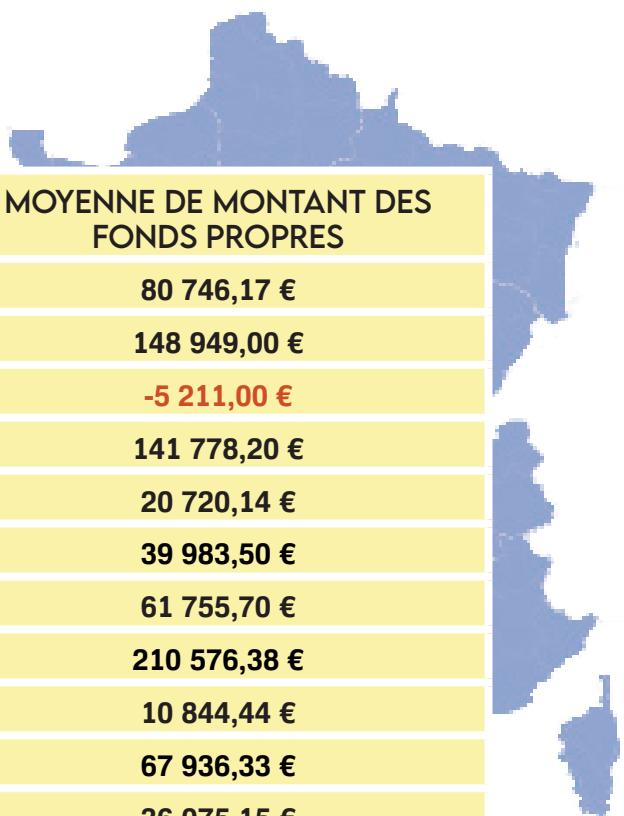
RÉGION	NOMBRE D'ÉCOLES	MONTANT DES RECETTES
AQUITAINE	9	1 860 653,00 €
ATLANTIQUE	9	1 775 256,00 €
AUVERGNE	3	294 262,00 €
BOURGOGNE	8	811 336,00 €
BRETAGNE	13	1 864 796,00 €
GRAND-EST	15	2 236 486,00 €
GRAND-NORD	12	6 372 696,00 €
ÎLE-DE-FRANCE	14	6 234 424,00 €
MÉDITERRANÉE	12	1 519 356,00 €
MIDI-PYRÉNÉES	13	1 437 009,00 €
RHÔNE-ALPES	21	3 869 202,00 €
SOLEIL	10	2 184 229,00 €
HORS FREC	2	176 189,00 €
TOTAL GÉNÉRAL	141	30 635 894,00 €

Montant des recettes ▼

RÉGION]0-75K€]]150-250K€]]250-500K€]]500-1M€]]75-150K€]	> 1M€	TOTAL GÉNÉRAL
AQUITAINE	1	3	3		2		9
ATLANTIQUE	5	1	2	1			9
AUVERGNE	1				2		3
BOURGOGNE	3	1			4		8
BRETAGNE	2	3	2		6		13
GRAND-EST	8	2	2	1	2		15
GRAND-NORD	3	1	3	1	2	2	12
ÎLE-DE-FRANCE	3	2	5	1	1	2	14
MÉDITERRANÉE	5	3		1	3		12
MIDI-PYRÉNÉES	6	4	1		2		13
RHÔNE-ALPES	6	2	3	2	8		21
SOLEIL	3	2	2	1	2		10
HORS FREC	1				1		2
TOTAL GÉNÉRAL	47	24	23	8	35	4	141

Ventilation par taille de budget ▲

Moyenne des fonds propres ▼

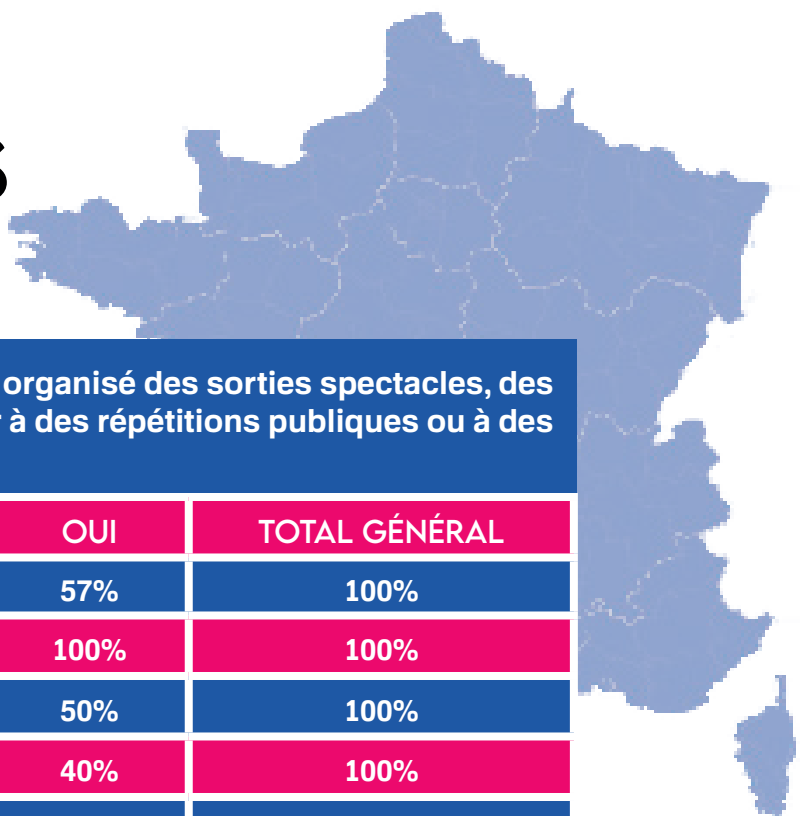


RÉGION	NOMBRE D'ÉCOLES	MOYENNE DE MONTANT DES FONDS PROPRES
AQUITAINE	9	80 746,17 €
ATLANTIQUE	9	148 949,00 €
AUVERGNE	3	-5 211,00 €
BOURGOGNE	8	141 778,20 €
BRETAGNE	13	20 720,14 €
GRAND-EST	15	39 983,50 €
GRAND-NORD	12	61 755,70 €
ÎLE-DE-FRANCE	14	210 576,38 €
MÉDITERRANÉE	12	10 844,44 €
MIDI-PYRÉNÉES	13	67 936,33 €
RHÔNE-ALPES	21	36 075,15 €
SOLEIL	10	30 135,13 €
HORS FREC	2	30 977,00 €
TOTAL GÉNÉRAL	141	66 824,82 €

RÉGION	NOMBRE D'ÉCOLES	MOYENNE DE RÉSULTAT
AQUITAINE	9	11 021,50 €
ATLANTIQUE	9	17 349,50 €
AUVERGNE	3	65,33 €
BOURGOGNE	8	2 136,00 €
BRETAGNE	13	4 452,27 €
GRAND-EST	15	-1 656,79 €
GRAND-NORD	12	15 702,92 €
ÎLE-DE-FRANCE	14	-1 294,38 €
MÉDITERRANÉE	12	529,27 €
MIDI-PYRÉNÉES	13	-3 581,09 €
RHÔNE-ALPES	21	9 054,95 €
SOLEIL	10	2 049,56 €
HORS FREC	2	25 669,00 €
TOTAL GÉNÉRAL	141	4 822,09 €

Moyenne des résultats ▼

PRATIQUES ARTISTIQUES

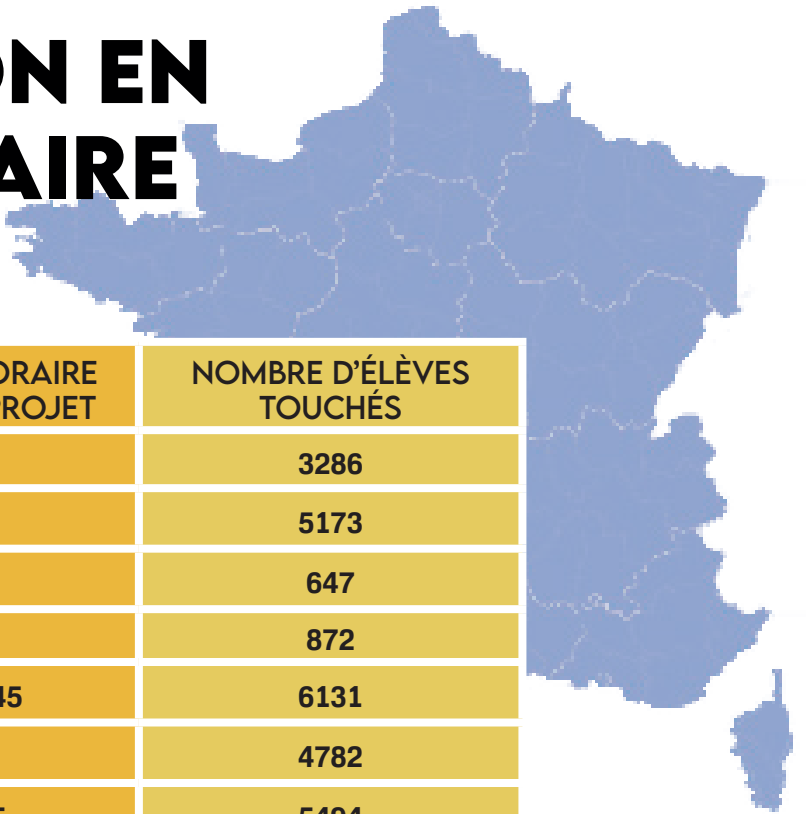


L'année dernière votre école a-t-elle organisé des sorties spectacles, des sorties ou des actions pour assister à des répétitions publiques ou à des travaux en cours ?

RÉGION	NON	OUI	TOTAL GÉNÉRAL
AQUITAINE	43%	57%	100%
ATLANTIQUE	0%	100%	100%
AUVERGNE	50%	50%	100%
BOURGOGNE	60%	40%	100%
BRETAGNE	40%	60%	100%
GRAND-EST	50%	50%	100%
GRAND-NORD	10%	90%	100%
ÎLE-DE-FRANCE	50%	50%	100%
MÉDITERRANÉE	33%	67%	100%
MIDI-PYRÉNÉES	30%	70%	100%
RHÔNE-ALPES	44%	56%	100%
SOLEIL	50%	50%	100%
HORS FREC	0%	100%	100%
TOTAL GÉNÉRAL	38%	63%	100%

Sorties culturelles ▲

INTERVENTION EN MILIEU SCOLAIRE



RÉGION	VOLUME HORAIRE TOTAL DU PROJET	NOMBRE D'ÉLÈVES TOUCHÉS
AQUITAINE	1042	3286
ATLANTIQUE	3608	5173
AUVERGNE	357	647
BOURGOGNE	310	872
BRETAGNE	13836,45	6131
GRAND-EST	1919	4782
GRAND-NORD	3862,5	5494
ÎLE-DE-FRANCE	1300	3190
MÉDITERRANÉE	1390	6348
MIDI-PYRÉNÉES	1361,5	2144
RHÔNE-ALPES	2507,5	6380
SOLEIL	1898	4970
HORS FREC	306	224
TOTAL GÉNÉRAL	33697,95	49641

Volume horaire et nombre d'élèves touchés ▲